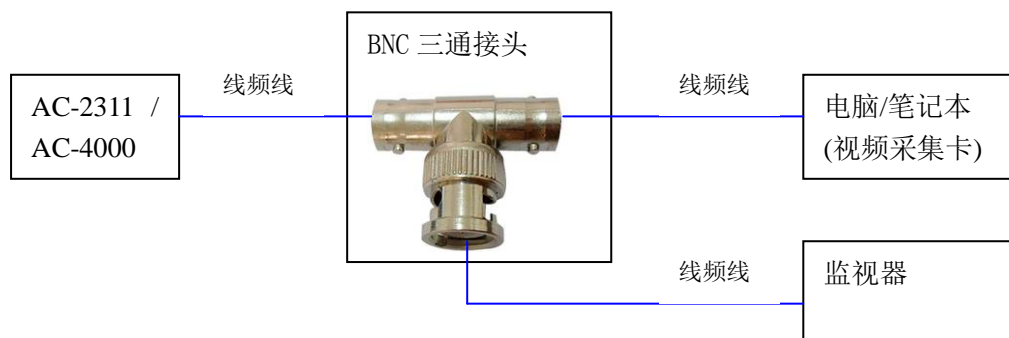


# AC-2311 / AC-4000 连接到多台显示设备

## 1. 连接到一台监视器和一台电脑/笔记本



AC-2311 视频线



如果使用 AC-4000，请使用 AC-4000 的视频线（如下图）代替上面的 AC-2311 视频线



视频线



## 1.1. AC-2311 连接到一台监视器和一台电脑

连接到 AC-2311



连接到电脑上的内置采集卡



连接到监视器(或电视)



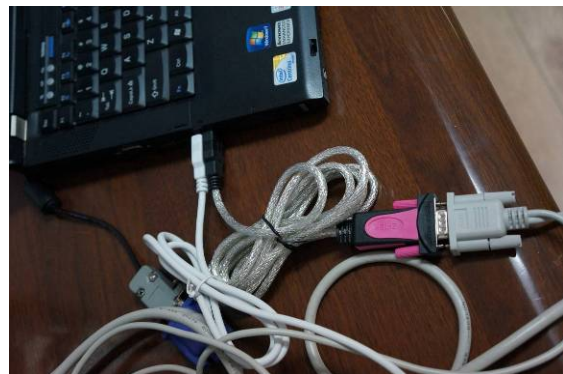
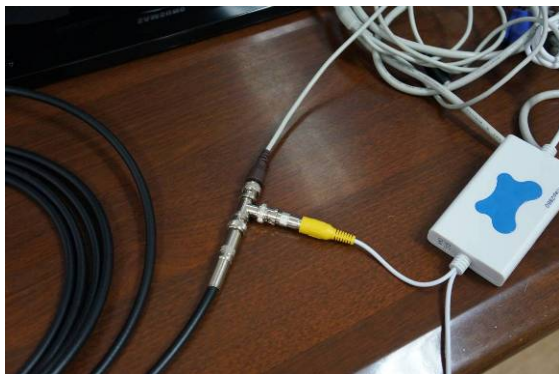
也可以使用一条视频线连接到监视器。

连接后的显示图



1.2 AC-4000 连接到一台监视器和一台笔记本  
连接到外置采集卡

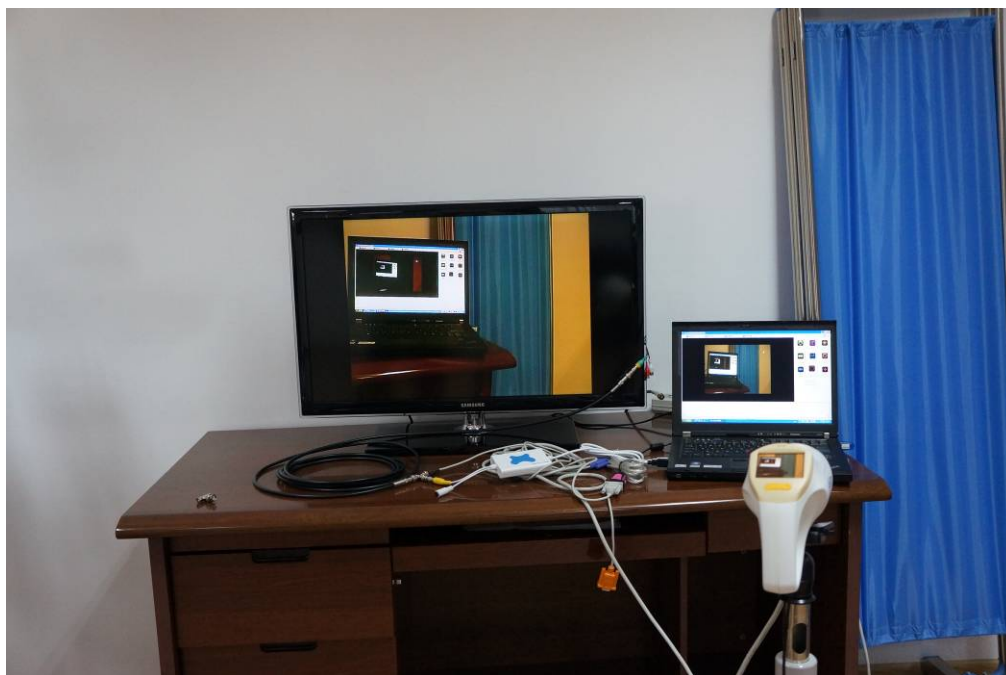
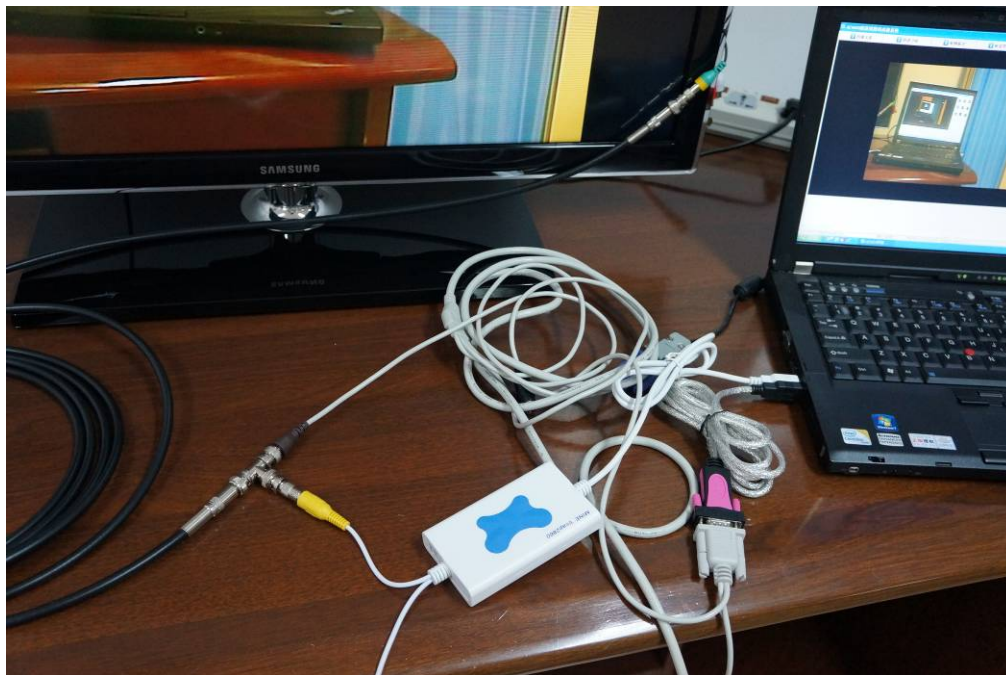
外置采集卡连接到笔记本



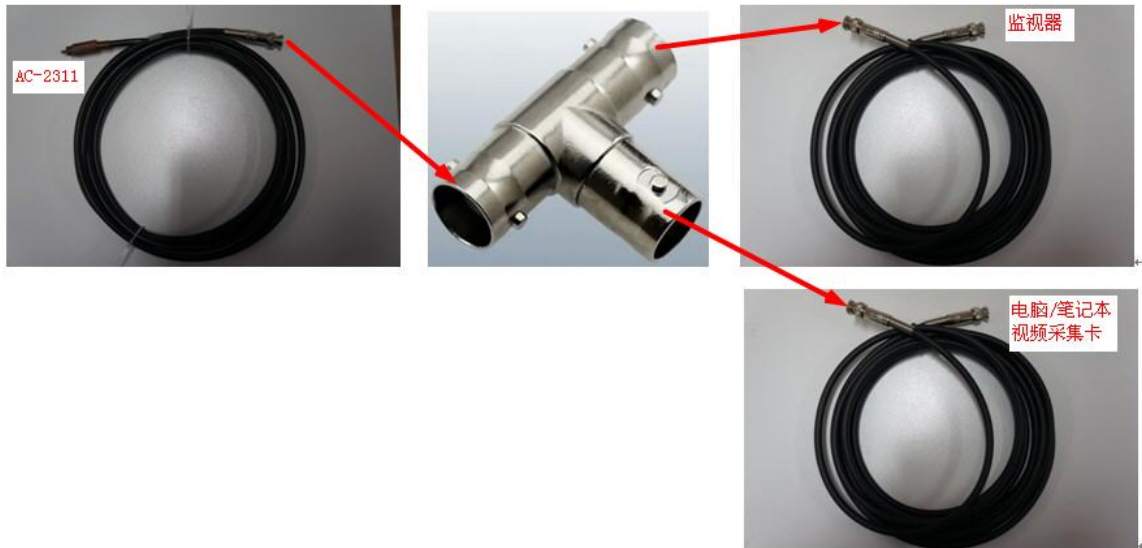
连接到监视器(或电视)



连接后的显示图



你也可以使用 **BNC 三通头 三母头** 进行连接



## 2. 连接到更多显示设备时

